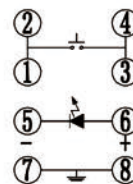


电原理图



灯光选型表
Led color

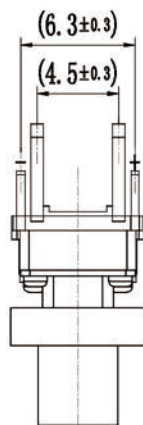
灯光	灯光代码
白光	W1 white
红光	R1 Red
绿光	G1 Green
黄光	Y1 Yellow
蓝光	BL1 Blue
..

双色灯
Bi-colors

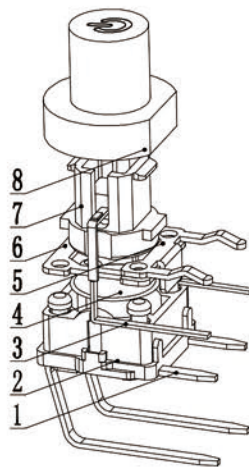
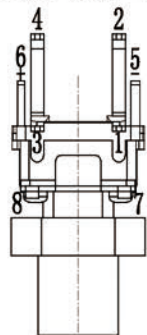
	12	13	14	23
Red	Red	Red	Red	Yellow
Yellow	Green	Blue	Green	

带灯轻触主要技术指标: Illuminated Tact Switch Main Specifications:

气候等级 Climate Grade	额定值 Rated Values	接触电阻 Contact Resistance	耐电压 Dielectric Strength	绝缘电阻 Insulation Resistance	动作力 Operating Force	寿命 Life	盐雾试验 Salt mist Test
-25℃ 至 +75℃	30V DC, 30mA	$\leq 0.05 \Omega$	250V AC	$\geq 100M \Omega$	$\triangleright 260gf \pm 50gf$	10W times	12 \pm 1 hours.
-25℃ 至 +75℃	30V DC, 30mA	$\leq 0.05 \Omega$	250V AC	$\geq 100M \Omega$	$160gf \pm 50gf$	10W times	12 \pm 1 hours.



A向翻转+旋转180度



8	圆帽	PC	1	银白	A0714上电源	
7	按钮	PA66	1	瓷白	A0714	
6	塑盖		1	白色	A0714	
5	接地片	H62	1	Ag	A0714	
4	弹片	不锈钢	1	Ag	借A0601	
3	平头LED灯		1		A0714蓝	
2	塑座	PA66	1	黑色	A0714	
1	卡件	H62	1	Ag	A0714	
序号	零件料号	名称	材料	数量	镀层/颜色	备注



温州港源电子有限公司
Wenzhou Gangyuan Electronics Co., Ltd.

注: 综合图-动作力和灯光按客户要求定制, 产品型号随之而变。

变更单号	版本	日期	内容描述	变更	审核	批准	未注公差
	A/0						>20~ ±0.15 >10~20 ±0.10 >5~10 ±0.05 ~5 ±0.03

带灯轻触
外形图

设计	易光明	23.04.08	产品 型号	KFCA0714-12-16.6L26010-XX	
审核	黄自兵	23.04.08			
批准	张厚富	23.04.08			
比例	2.5:1	单位	mm	产品 料号	8.3×16.6L 上电源帽平头蓝光260g侧插
页码	1 OF 1	A4			